

Données (%)	Jan.	Fév.	Mars	Avr.	Mai	Juin	Juil.	Août	Sept.	Oct.	Nov.	Déc.	YTD
2024 Fonds (I CHF)	0.8	0.3	1.5	-1.0	0.1	-0.4	0.5	-0.1	0.2	-0.2	-	-	1.8
IBXXEBF1 ¹ EUR	-0.1	0.7	0.2	1.1	0.1	0.1	-0.3	-0.2	-0.1	0.6	-	-	2.2
2023 Fonds (I CHF)	0.2	-0.5	-0.2	-0.6	0.0	0.6	1.2	0.1	-0.3	-0.5	1.7	0.7	2.6
IBXXEBF1 ¹ EUR	-0.6	2.4	-1.0	0.2	0.4	0.4	0.9	-0.1	0.1	0.3	-0.7	-0.7	1.6
2022 Fonds (I CHF)	-0.7	2.2	1.7	2.9	-0.4	-3.4	2.6	-0.2	-1.8	1.4	-0.3	-2.0	1.9
IBXXEBF1 ¹ EUR	1.1	1.9	3.8	2.8	-1.0	-1.2	1.2	1.2	-1.9	2.3	0.5	0.0	11.1
2021 Fonds (I CHF)	-0.7	1.4	2.8	0.1	1.5	0.3	-0.7	0.3	-0.8	1.6	0.9	3.0	10.1
IBXXEBF1 ¹ EUR	0.8	0.2	1.4	0.5	0.7	-0.1	0.6	0.4	1.4	0.5	-0.1	1.1	7.7
2020 Fonds (I CHF)	0.9	-2.1	-3.0	2.8	1.8	0.9	-2.6	2.1	-1.1	-0.6	5.6	2.9	7.6
IBXXEBF1 ¹ EUR	-0.6	-0.7	-3.2	0.5	0.3	0.5	0.6	0.2	-1.2	-0.2	1.1	0.3	-2.5
2019 Fonds (I CHF)	-0.1	0.4	-0.4	2.1	0.3	-0.2	-0.2	-1.3	0.9	-0.5	1.5	0.2	2.6
IBXXEBF1 ¹ EUR	-0.2	-0.2	-0.6	0.4	-0.7	-0.1	0.5	-1.0	-0.2	0.3	0.2	0.5	-1.2
2018 Fonds (I CHF)	0.8	-0.2	-2.0	2.5	-3.1	-0.5	1.6	-2.5	1.2	0.3	-1.0	-0.6	-3.7
IBXXEBF1 ¹ EUR	-0.1	0.0	-0.3	0.2	0.1	0.2	-0.1	-0.1	0.0	-0.4	-1.1	-0.8	-2.5
2017 Fonds (I CHF)	-0.6	1.2	1.4	0.3	-1.3	-1.1	-0.3	-0.5	0.0	-0.4	-2.0	-0.3	-3.6
IBXXEBF1 ¹ EUR	0.6	-0.6	-0.6	0.2	-0.3	0.0	0.3	-0.2	0.2	-0.1	0.3	0.2	0.0
2016 Fonds (I CHF)	-5.7	-2.3	3.5	-0.1	2.1	-7.4	5.0	2.3	-1.0	2.9	0.9	2.5	2.0
IBXXEBF1 ¹ EUR	-0.9	-1.4	0.4	0.8	-0.3	-0.8	0.1	0.3	0.4	0.3	0.4	0.9	0.1
2015 Fonds (I CHF)	2.2	4.0	0.7	-0.7	0.3	-3.9	4.2	-4.2	-2.0	6.2	2.0	-2.7	5.7
IBXXEBF1 ¹ EUR	-0.1	0.9	-0.2	1.4	-0.5	0.9	-1.4	-0.8	-0.6	0.9	0.3	-1.2	-0.4

⁽¹⁾ IBXXEBF1 = MARKIT iBoxx EUR France & Germany Breakeven EUR Inflation Index

Chiffres basés sur les VNI de fin de mois

	Perf. 3 mois	Perf. Depuis lancement ⁽²⁾	Perf. Ann. ⁽³⁾	Vol. Ann. ⁽³⁾	Max DD ⁽³⁾	MVaR mensuelle	Corrél.	Beta
Fonds (I EUR)	-0.1%	31.2%	5.1%	5.5%	-5.1%	2.7	0.36	0.81
IBXXEBF1 Index	0.3%	10.8%	4.1%	3.8%	-4.5%			

⁽²⁾ 1^{ère} VNI : 11.06.2014 – VNI au lancement : EUR 120

La performance historique ne représente pas un indicateur de performance actuelle ou future

Données mensuelles – Chiffres basés sur les VNI de fin de mois

⁽³⁾ Statistiques sur 5 ans

PROSPER Professional Services SA
Rue Muzy 8
CH-1207 Genève - Suisse
+41 22 752 69 69
team@prospersfunds.ch
www.prospersfunds.ch

Caractéristiques
SICAV luxembourgeoise UCITS V
Enregistrement : LU. UK
Gérant : Plurimi Wealth LLP
Dépositaire : Banque Degroof Petercam
Luxembourg SA
Actif du fonds : EUR 82 M

Calcul de la VNI
Quotidienne

Commission de gestion
1.2% pour parts I
2.0 pour parts P

Souscription/Rachat
Jours ouvrables
(cut-off T-1 14h00 CET)

Commission de performance
15% par an (HHWM)
15% par an (HHWM)

Stratégie

Stratégie multi-actifs diversifiée (actions, obligations, cash, immobilier, devises, matières premières) combinant une macro allocation « top-down » et une gestion du risque « bottom-up » conditionnée par un budget de risque. Depuis 2019, la stratégie intègre également l'intelligence artificielle dans la sélection des actions.

Objectifs et philosophie

L'objectif de long terme est de battre l'inflation de 5% par an sur un cycle de marché avec une volatilité inférieure à 8% tout en respectant un budget de risque maximum de 8% de MVaR mensuel. L'objectif de court terme est de préserver le capital sur 12 mois glissant.

Gestionnaire : Plurimi Wealth. Patrick Armstrong et Eugen Fostiak

Vainqueur de nombreuses distinctions telles que: Global 100 Awards 2019, HFM European Performance Awards 2016, Institutional Alternative Awards 2016, Hedge Fund Awards 2015, International Hedge Fund Awards 2014 et 2013, Hedge Fund Manager Awards 2011 et des Financial Times pensions and Investment provider Awards 2008.



Commentaire de gestion

Le fonds a baissé de 0.2% en octobre.

L'ampleur des mesures de relance des banques centrales pour 2025 est aujourd'hui remise en question par les marchés à la suite de la publication de chiffres économiques relativement solides. Notre recommandation de se préparer à une reprise de l'inflation n'est pas aussi contrariante qu'elle ne l'était en septembre, car le marché se rallie désormais à notre point de vue.

Les grandes entreprises technologiques ont réalisé des bénéfices importants mais elles n'ont pas été « Magnifiques » et les multiples qu'elles ont atteints au début du mois d'octobre étaient probablement trop élevés. Nous prévoyons de continuer à *shorter* des options de vente sur ces sociétés, dans une optique modérément haussière, pour réduire les valorisations auxquelles elles se négocient. Les actions détenues par le fonds ont enregistré une performance mitigée en octobre, avec d'importants gains sur **Alphabet** et **Visa** effacés par des pertes sur **DR Horton** et **Freepport**. Nous continuons à détenir des sociétés qui se négocient avec une décote par rapport aux multiples du marché en termes de bénéfices et de flux de trésorerie.

Le positionnement obligataire à durée courte du fonds a été favorable, tandis que les rendements à durée longue ont augmenté au cours du mois et les titres indexés sur l'inflation ont surperformé les bons du Trésor traditionnels.

Le fonds reste positionné dans une perspective procyclique. L'emploi s'est affaibli mais reste historiquement fort. La Fed étant déterminée à agir, la probabilité d'une récession est faible à nos yeux.

Classe	I EUR	I CHF	R GBP	I USD	P EUR	P CHF	P USD
VNI	167.86	157.42	172.24	176.24	151.74	140.98	177.63
ISIN	LU0927891365	LU0927891522	LU0927891795	LU0927891449	LU0927891878	LU0927892090	LU0927891951
Telekurs	21352372	21352385	21353600	21352379	21353998	21354009	21354004

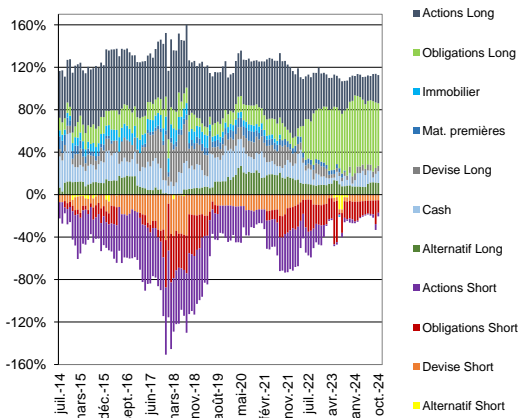
Allocation par classe d'actifs (%)

	Long	Short	Brut	Net
Actions	26.6	-3.4	30.0	23.2
Obligations	58.8	-11.8	70.6	47.0
Immobilier	0.0	0.0	0.0	0.0
Matières premières	0.0	0.0	0.0	0.0
Devises	5.2	-5.3	10.5	-0.1
Cash	11.1	0.0	11.1	11.1
Alternatif	11.0	0.0	11.0	11.0
Total	112.7	-20.5	133.2	92.2

Contribution par classe d'actifs (%)

	Long	Short	Net
Actions	-0.3	0.3	-0.1
Obligations	0.0	0.0	0.1
Immobilier	0.0	0.0	0.0
Matières premières	0.0	0.0	0.0
Devises	0.0	-0.2	-0.2
Alternatif	0.0	0.0	0.0
Total	-0.3	0.1	-0.2

Evolution des expositions par classe d'actifs



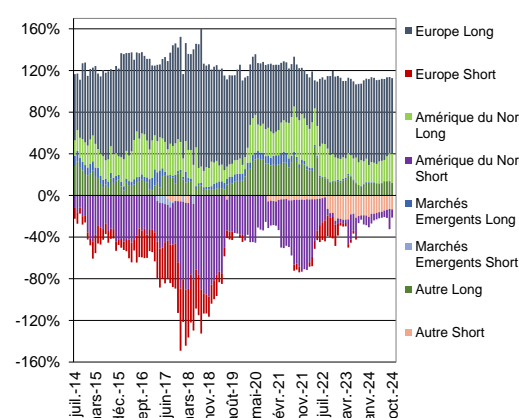
Allocation géographique (%)

	Long	Short	Brut	Net
Europe	72.9	0.0	72.9	72.9
Amérique du Nord	27.5	-7.9	35.3	19.6
Marchés Emergents	0.0	0.0	0.0	0.0
Autres	12.3	-12.6	25.0	-0.3
Total	112.7	-20.5	133.2	92.2

Contribution géographique (%)

	Long	Short	Net
Europe	-0.2	0.2	0.0
Amérique du Nord	-0.1	0.0	-0.1
Marchés Emergents	0.0	0.0	0.0
Autres	0.0	0.0	0.0
Total	-0.3	0.1	-0.2

Evolution géographique des expositions



Allocation par devise (%)

	Long	Short	Brut	Net
USD	20.9	-6.2	27.1	14.7
EUR	76.0	0.0	76.0	76.0
GBP	0.9	0.0	0.9	0.9
Autres	8.4	0.0	8.4	8.4
Total	106.2	-6.2	112.3	100.0

Expositions et contributions par book (%)

	Poids ¹	1 mois	3 mois
Long	112.7	-0.3	-0.3
Short	-20.5	0.1	0.1
Total	92.2	-0.2	-0.1

Top 5 positions / Long (%)

Titre	Poids ¹
SX5E DIVIDEND FUT DEC 24	3.6
TIPS 1.5 02/15/53	3.1
COMMERZBANK 5 1/8 01/18/30	2.6
LLOYDS 3.5 04/01/26	2.5
CS 3.25 04/02/26	2.5
Total	14.2

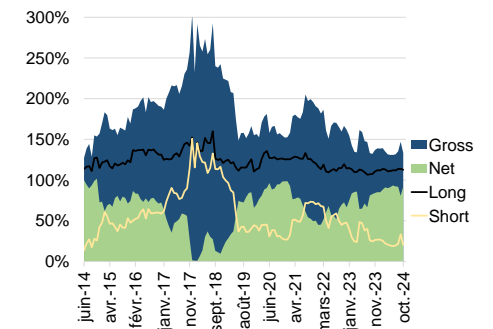
Top 5 Contributeurs 1 mois. 3 mois (%)

	Poids ¹	1 mois	3 mois
ALPHABET INC-CL C	2.2	0.1	0.0
PLURIMI AI SHORT EQUITY	-0.8	0.1	0.0
US DOLLAR	1.6	0.1	0.0
MITSUBISHI UFJ FINANCIAL	0.8	0.1	-0.1
VISA INC-CLASS A SHARES	0.8	0.1	0.1
HITASHI LTD	1.2	0.0	0.2
ALIBABA GROUP ADR	0.0	0.0	0.2
USD/EUR 9/20/2024 (USD)	0.0	0.0	0.2
DANONE	1.0	0.0	0.1
ROLLS-ROYCE HOLDINGS	0.8	0.0	0.1

Structure du portefeuille

	Long	Short
Nombre de positions	90	9
Top 10 (%)	26.2	-19.5

Evolution des expositions du portefeuille



Top 5 positions / Short (%)

Titre	Poids ¹
JPN 10Y BOND DEC 24	-11.8
USD/EUR 2024-12-20 Forward	-5.3
SX5E 11/15/24 CALL 4950	-0.9
PLURIMI AI SHORT EQUITY	-0.8
DISNEY 11/15/24 CALL 100 US	-0.4
Total	-19.3

Top 5 Détracteurs 1 mois. 3 mois (%)

	Poids ¹	1 mois	3 mois
USD/EUR 12/20/2024 (USD)	-5.3	-0.2	-0.2
DR HORTON INC	1.0	-0.1	-0.1
FREEMPORT-MCMORAN INC	1.1	-0.1	0.0
HERMES INTERNATIONAL	1.2	-0.1	0.0
TIPS 1 1/2 02/15/53	3.1	-0.1	0.0
JPN 10Y BOND SEP 24	0.0	0.0	-0.2
JAPAN POST HOLDINGS	0.6	0.0	-0.1
ADOBE INC	1.2	-0.1	-0.1
ALIBABA 10/18/24 CALL 90	0.0	0.0	-0.1

(1) Poids en fin de mois